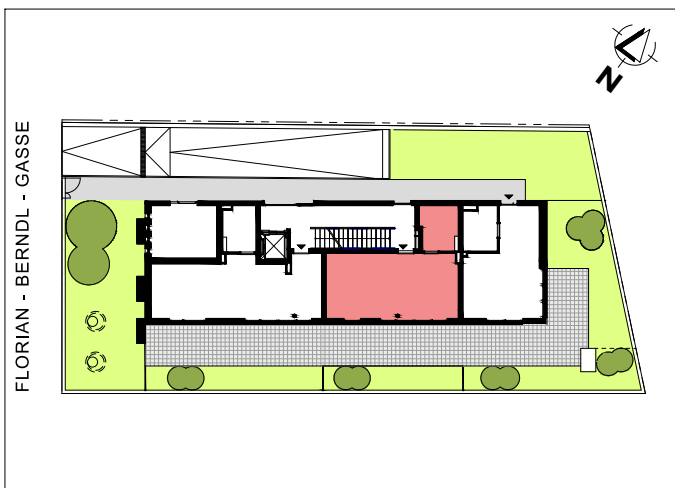
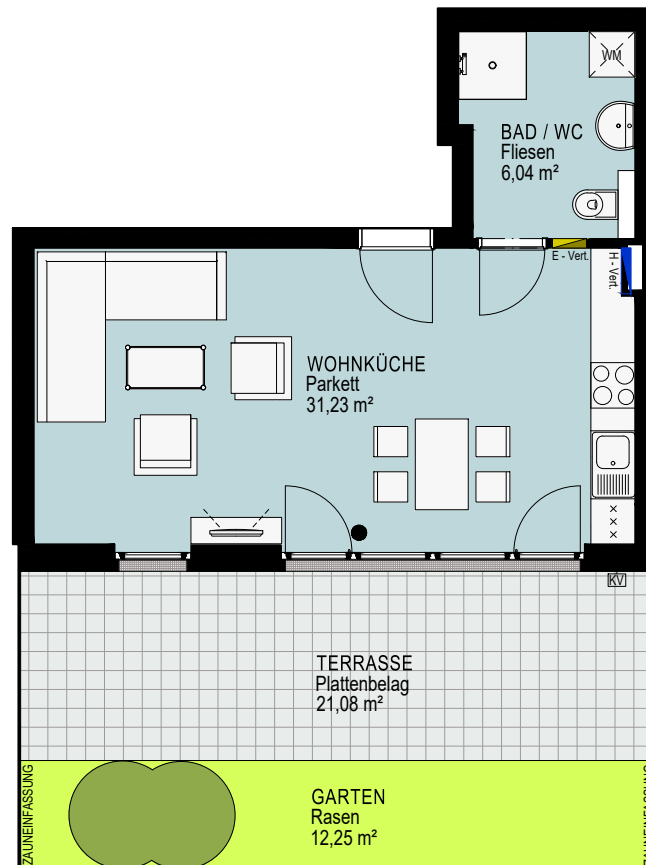


METROPOLISBAU



## ERDGESCHOSS

NUTZFLÄCHE WOHNUNG :  
TERRASSE :  
GARTEN :

GRUNDRISS M 1:100

LAGE DER REVISIONSÖFFNUNGEN BEI ABGEHÄNGTEN DECKEN  
SOWIE SITUIERUNG DER WASSERZÄHLER, ELEKTRO- UND MM  
VERTEILER SOWIE FEUCHTRAUMLÜFTER UND AUSSENWASSER-  
HÄHNE NACH TECHNISCHER ERFORDERNIS!  
RAUMHÖHE ALLGEMEIN CA. 2,53 m  
RAUMHÖHE BEI ABG. DECKEN CA. 2,32 m BZW. LT. PLAN  
DIE VORSATZSCHALEN BEI DER SANITÄRAUSSTATTUNG  
WERDEN JE NACH TECHNISCHER ERFORDERNIS ENTWEDER  
HALB- ODER RAUMHOCH AUSGEFÜHRT  
SÄMTLICHE MASSE SIND ROHBAUMASSE  
MASSTOLERANZEN BIS ZU 3 % MÖGLICH  
EINRICHTUNGSVORSCHLAG  
(DIE MÖBLIERUNG IST NICHT IM PREIS ENTHALTEN)

## TOP 2

37,27 m<sup>2</sup>  
21,08 m<sup>2</sup>  
12,25 m<sup>2</sup>

Stand 12.05.2021