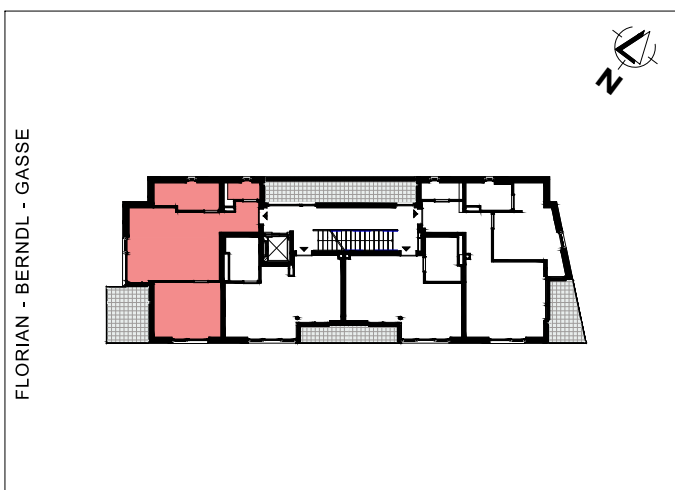
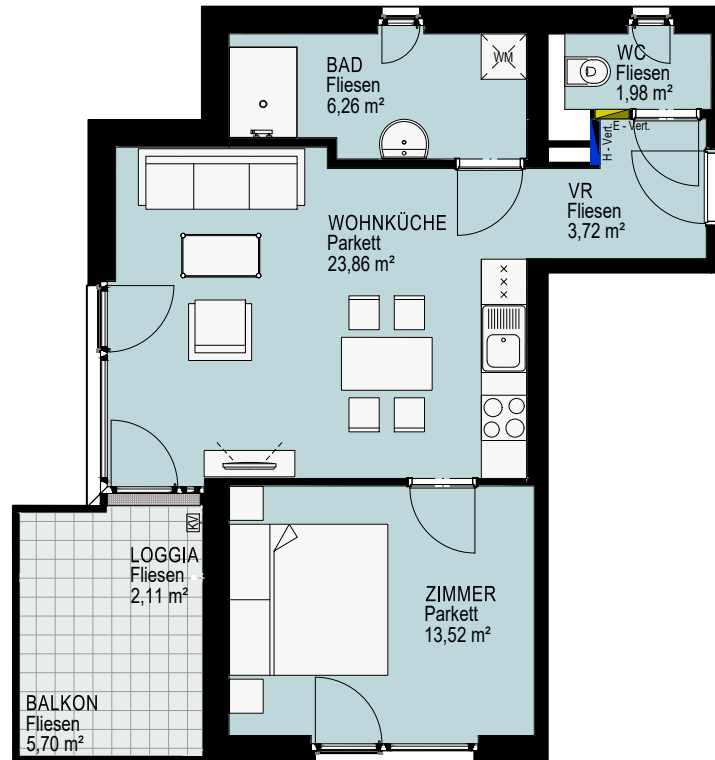




METROPOLISBAU



OBERGESCHOSS TOP 7

NUTZFLÄCHE WOHNUNG : 49,36 m²
BALKON : 5,70 m²
LOGGIA : 2,11 m²

GRUNDRISS M 1:100

Stand 12.05.2021

LAGE DER REVISIONSÖFFNUNGEN BEI ABGEHÄNGTEN DECKEN
SOWIE SITUIERUNG DER WASSERZÄHLER, ELEKTRO- UND MM
VERTEILER SOWIE FEUCHTRAUMLÜFTER UND AUSSENWASSER-
HÄHNEN NACH TECHNISCHER ERFORDERNIS!
RAUMHÖHE ALLGEMEIN CA. 2,53 m
RAUMHÖHE BEI ABG. DECKEN CA. 2,32 m BZW. LT. PLAN
DIE VORSATZSCHALEN BEI DER SANITÄRAUSSTATTUNG
WERDEN JE NACH TECHNISCHER ERFORDERNIS ENTWEDER
HALB- ODER RAUMHOCH AUSGEFÜHRT
SÄMTLICHE MASSE SIND ROHBAUMASSE
MASSTOLERANZEN BIS ZU 3 % MÖGLICH
EINRICHTUNGSVORSCHLAG
(DIE MÖBLIERUNG IST NICHT IM PREIS ENTHALTEN)

WOHNHAUSANLAGE - 1220 WIEN - FLORIAN BERNDL GASSE 5