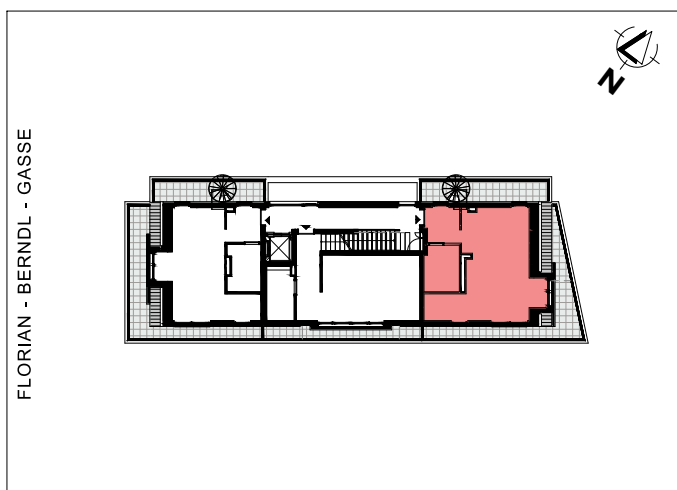
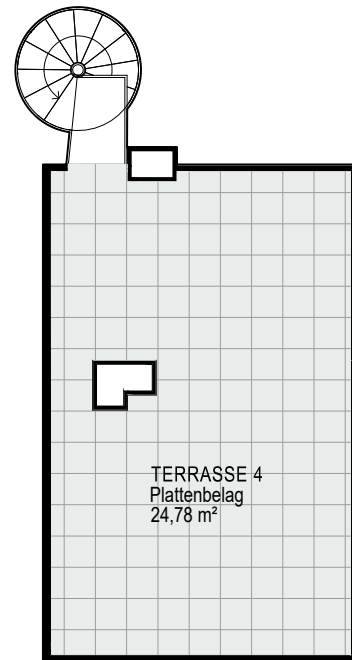
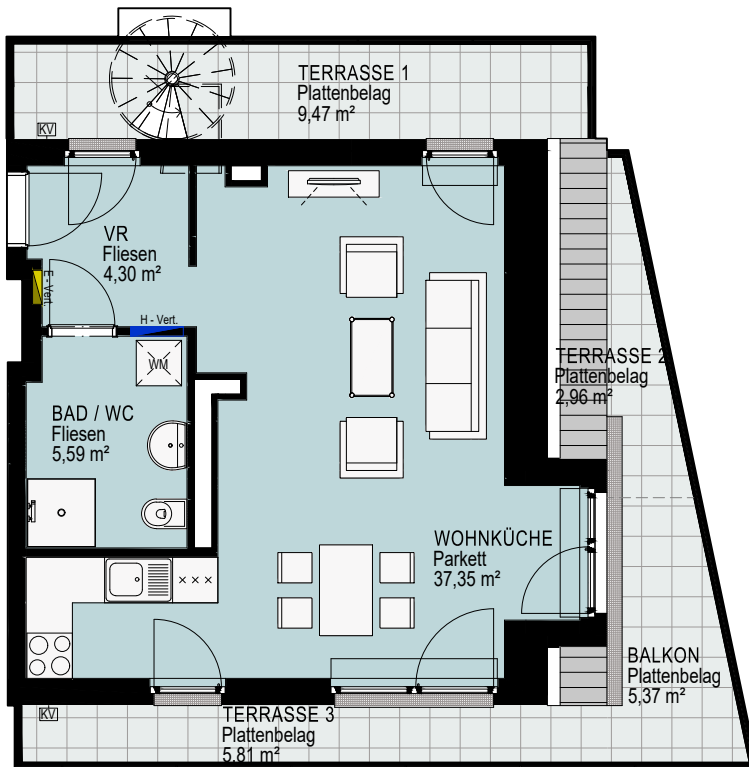


METROPOLISBAU

WOHNHAUSANLAGE - 1220 WIEN - FLORIAN BERNDL GASSE 5



## DACHGESCHOSS TOP 8

NUTZFLÄCHE WOHNUNG :	47,24 m <sup>2</sup>
BALKON :	5,37 m <sup>2</sup>
TERRASSE :	43,02 m <sup>2</sup>

GRUNDRISS M 1:100

Stand 12.05.2021

LAGE DER REVISIONSÖFFNUNGEN BEI ABGEHÄNGTEN DECKEN  
SOWIE SITUIERUNG DER WASSERZÄHLER, ELEKTRO- UND MM  
VERTEILER SOWIE FEUCHTRAUMLÜFTER UND AUSSENWASSER-  
HÄHNEN NACH TECHNISCHER ERFORDERNIS!  
RAUMHÖHE ALLGEMEIN CA. 2,53 m  
RAUMHÖHE BEI ABG. DECKEN CA. 2,32 m BZW. LT. PLAN  
DIE VORSATZSCHALEN BEI DER SANITÄRAUSSTATTUNG  
WERDEN JE NACH TECHNISCHER ERFORDERNIS ENTWEDER  
HALB- ODER RAUMHOCH AUSGEFÜHRT  
SÄMTLICHE MASSE SIND ROHBAUMASSE  
MASSTOLERANZEN BIS ZU 3 % MÖGLICH  
EINRICHTUNGSVORSCHLAG  
(DIE MÖBLIERUNG IST NICHT IM PREIS ENTHALTEN)

FLORIAN - BERNDL - GASSE